

東方設計學院日間部各學制學生選課須知

一、適用對象：日間部四技、二技、五專及七技各年級

二、各學群所屬系所如下：

藝術設計學群：文化創意設計研究所、美術工藝系(科)、影視藝術系、
表演藝術學位學程、攝影學位學程

民生設計學群：觀光與休閒事業管理系(科)、設計行銷系、餐飲管理學位學程、
休閒運動設計管理學位學程、應用外語科、餐飲管理系(科)、
時尚美妝設計系(科)、美容與生活應用學位學程、

應用設計學群：電子與資訊系、遊戲與動畫設計系、遊戲與動畫設計學位學程、
動畫多媒體設計科、數位科技設計系、數位科技設計學位學程、
電機工程系、遊戲與玩具設計科、流行商品設計系(科)、
室內設計系

三、學生課表查詢作業流程：

東方設計學院首頁 → 校務行政系統 → 學生區 → 點選「選課
資料查詢」【帳號：學號、密碼：身分證字號(英文字大寫)】

四、103 學年新生網路選課及人工作業選課日程表

| | |
|--|--------------------------------------|
| 1. 網路選課時間： (不分系科、班級) | 103/9/16(二)8:00 至 103/9/19(五)12:00 止 |
| 2. 人工作業選課： (不分系科、班級) | 103/9/16(二)8:00 至 103/9/22(一)17:00 止 |
| 3. 人工作業選課流程：學生填寫加退選申請單→任課教師簽名(授課教師親自簽名)→系主任簽名【通識(語教)課程請通識(語教)中心主任簽名】→課務組 | |
| 4. 【選課確認總表】 | |
| (1)由課務組統一系列『選課確認總表』發給各班導師，請同學確認開課班級、科目名稱、學分數無誤後在欄內簽名，統一交由班長彙整送導師與系(科)主任簽章，並於規定時間內交教務處課務組，始完成選課作業程序。加退選後之選課清單即為本學期學生確定修課清單。 | |
| (2)同學核對選課資料時若發現有誤，請即刻至課務組處理，於 103/9/22(一)下午五點前完成辦理。 | |
| (3)請各班班長於 103/10/13(一)下午五點前，將選課確認總表繳回課務組。 | |
| 5. 選課作業完成：有加選的同學即日起開始上課，退選的同學不用上課。 | |

五、選課注意事項：

1. 學生選課確認以校務行政系統資料為主，【選課確認總表】上未選取之科目，將無法獲得成績。
2. 每門課程皆有限修人數，額滿為止，人數已達上限課程無法加選，請同學另選其他時段課程。
3. 本系所開之選修課預先加入可選班級學生的選課清單內，若同學決定不選修之課程，可自行上網退選。但學生畢業所需選修科目學分數若不足，將影響畢業。
4. 選課後請於學生區選課資料查詢，如發現所選科目衝堂者，於第二階段加退選期間修正，否則所有衝堂科目將視為未選，於系統內刪除。
5. 即使部別、學制、必選修別不同，但科目名稱相同，已及格之科目不可重複修課。否則在畢業資格審核上，其成績及學分僅能認列一次。
6. 學生跨其他系科修課，除通識課程外，所選他系之必選修課程一律視為選修課程。
7. 學生因轉學或不及格需至他系補修必修課時，請同學務必至註冊組填寫抵免表，方可將該門課更正為必修。
8. 舊生選課前須完成上一學期之教學評量，才可進入選課系統。
9. 正式上課：延修生及在校生於開學選完課後，請立即上課（修課名單即時更新）。

六、通識課程注意事項：興趣選課-學生請依課務組公告課程代號，依各學制、年級開課時段進行興趣選課。

1. 分類通識：自然科學領域、人文藝術領域、社會科學領域課程，為必修興趣選課，請同學務必上網選課，修課人數須滿 40 人（含）以上，方可開班。
2. 核心通識：創意與設計、時尚造型設計、設計特色領域，為必選修選課程，請同學務必上網選課，修課人數須滿 40 人（含）以上才開班。
3. 體育：四技一年級為必修興趣選課，需進行分組網路選課。

| 學制 | 年級 | 開課序號 | 科目代碼 | 興趣選項 | 限修人數 | 週一 | 週二 | 週三 | 週四 | 週五 | 限修班級 | 教師姓名 |
|----|------------------------------|----------|----------|------|------|-----|----|----|----|----|---|------|
| 四技 | 103 學 年 一 年 級 | 410B1001 | 410B0010 | 重量訓練 | 50 | 1-2 | | | | | 餐飲一 AB、 觀一 AB、 美妝一 A、 行銷一 A、 動畫一 AB、 數位一 A、 休閒學程一 A | |
| | | 410B1003 | 410B0070 | 籃球 | 60 | 1-2 | | | | | | |
| | | 410B1004 | 410B0030 | 羽球 | 50 | 1-2 | | | | | | |
| | | 410B1005 | 410B0050 | 桌球 | 50 | 1-2 | | | | | | |
| | | 410B1006 | 410B0090 | 舞蹈 | 50 | 1-2 | | | | | | |
| | | 410B1007 | 410B0010 | 重量訓練 | 50 | 3-4 | | | | | 美工一 AB、 影藝一 AB、 流設一 AB、 室設一 AB、 表演學程一 A、 | |
| | | 410B1008 | 410B0220 | 高爾夫球 | 50 | 3-4 | | | | | | |
| | | 410B1009 | 410B0070 | 籃球 | 60 | 3-4 | | | | | | |
| | | | | | | | | | | | | |

| | | | | | | | | | | | |
|--|----------|----------|----|----|-----|--|--|--|--|--------|--|
| | 410B1010 | 410B0030 | 羽球 | 50 | 3-4 | | | | | 攝影學程－A | |
| | 410B1011 | 410B0050 | 桌球 | 50 | 3-4 | | | | | | |

4. 全民國防教育軍事訓練：四技一至四年級為選修興趣選課，學生可上網選課。

| 學制 | 班級 | 學分 | 上課時間 | 課程 | 教師 | 開課序號 | 教室 | 限選人數 | 選課人數 |
|----|---|-----|------------|------|---------------|----------|-------|------|------|
| 四技 | 103 學年 四技 一～四年級 二專二年級 二技 三～四年級 | 0/2 | 五 (1.2) | 國際情勢 | 趙敏東 (1992) | 410A0001 | S415S | 50 | |
| | | | | 防衛動員 | 李俊銘 (1927) | 410A0002 | | | |
| | | | | 國防科技 | 許啟亮 (1993) | 410A0003 | | | |
| | | | | 國防政策 | 郭紋菁 (1879) | 410A0004 | | | |
| | | | | 全民國防 | 劉唯民 | 410A0005 | | | |

5. 服務學習：四技一年級為必修興趣選課，需進行分組網路選課。

服務學習(一) (永久課號：010A0510)

| 學制 | 班級 | 學分 | 上課時間 | 教師 | 開課序號 | 教室 | 限選人數 | 選課人數 |
|----------|---|-----|------|---------------|----------|----------|------|------|
| 四技 二技 | 103 學年 四技動畫系－AB 四技餐飲系－AB 四技觀光系－AB 四技美妝系－A 四技數位系－A 四技行銷系－A 四技美工系－AB 四技影藝系－AB 四技流設系－AB 四技室設系－AB 四技表演學程－A 四技攝影學程－A 四技休閒學程－A 二技美三A 二技觀三A | 0/2 | (一)1 | 王勇勝 (0341) | 010A1001 | 掃地 區域 | 50 | |
| | | | (一)8 | | 010A1002 | | 50 | |
| | | | (二)1 | | 010A1003 | | 50 | |
| | | | (二)8 | | 010A1004 | | 50 | |
| | | | (三)1 | | 010A1005 | | 50 | |
| | | | (四)1 | | 010A1006 | | 50 | |
| | | | (四)8 | | 010A1007 | | 50 | |
| | | | (五)1 | | 010A1008 | | 50 | |
| | | | (五)8 | | 010A1009 | | 50 | |

6. 日四技分級開課之班級：本國語文能力、外國語文能力、英文能力訓練。

七、選課相關規定：

1. 學生選課依本校大學部學生選課辦法辦理。
2. 在網路選課階段，必選修課程由系統進行預選，同學如不選專業選修課程須上網退選，否則視同修習該門選修課程。
3. 一般選修課程開班原則：選課人數須滿 20 人（含）以上才可開班。
4. 跨學制選課：大學部不得修專科部。
5. 網路選課開放跨系選讀：學生可跨系選修他系專業選修課程，但需注意原所屬系所認可之跨系選修學分上限。
6. 各學制每學期及畢業學分數限制：專科部延修生不得超過 28 學分

| 學制 | 年級 | 最低 (不得低於) | 最高 (不得高於) | 畢業最低 學分限制 |
|-------|-----|--------------|--------------|--------------|
| 四技 | 一～三 | 16 | 25 | 128 |
| | 四 | 10 | 22 | |
| 七技 | 一～三 | 20 | 32 | 280 |
| | 四～六 | 16 | 25 | |
| | 七 | 10 | 22 | |
| 二技 | 三 | 16 | 25 | 72 |
| | 四 | 10 | 22 | |
| 五專[註] | 一～三 | 20 | 32 | 220 |
| | 四～五 | 12 | 28 | |
| 二專[註] | 一～二 | 12 | 28 | 80 |

7. 學生應於規定日期內上網選課，凡未能於期限內完成者，不再另行辦理網路選課，選課結果以系統之資料為主，不得異議。
8. 有下列情形不可加選該課程：衝堂、選課人數已滿、已修習之及格科目(含通識課程)、修課已達該學期之學分數上限或重覆加選。
9. 日間部學生至進修部修習學分，全學期以不超過十二學分為限，且有下列情形之一者，方可修習：
 - (1) 加修輔系組學生，其加修科目與本系所修之科目時間衝突者。
 - (2) 應屆畢業生所選讀之科目時間衝突尚且僅差該科目而影響畢業者。
 - (3) 應屆畢業生選讀日間部未開設之專業選修課程者。
 - (4) 因本班必修科目停開而須補修該科目學分者。

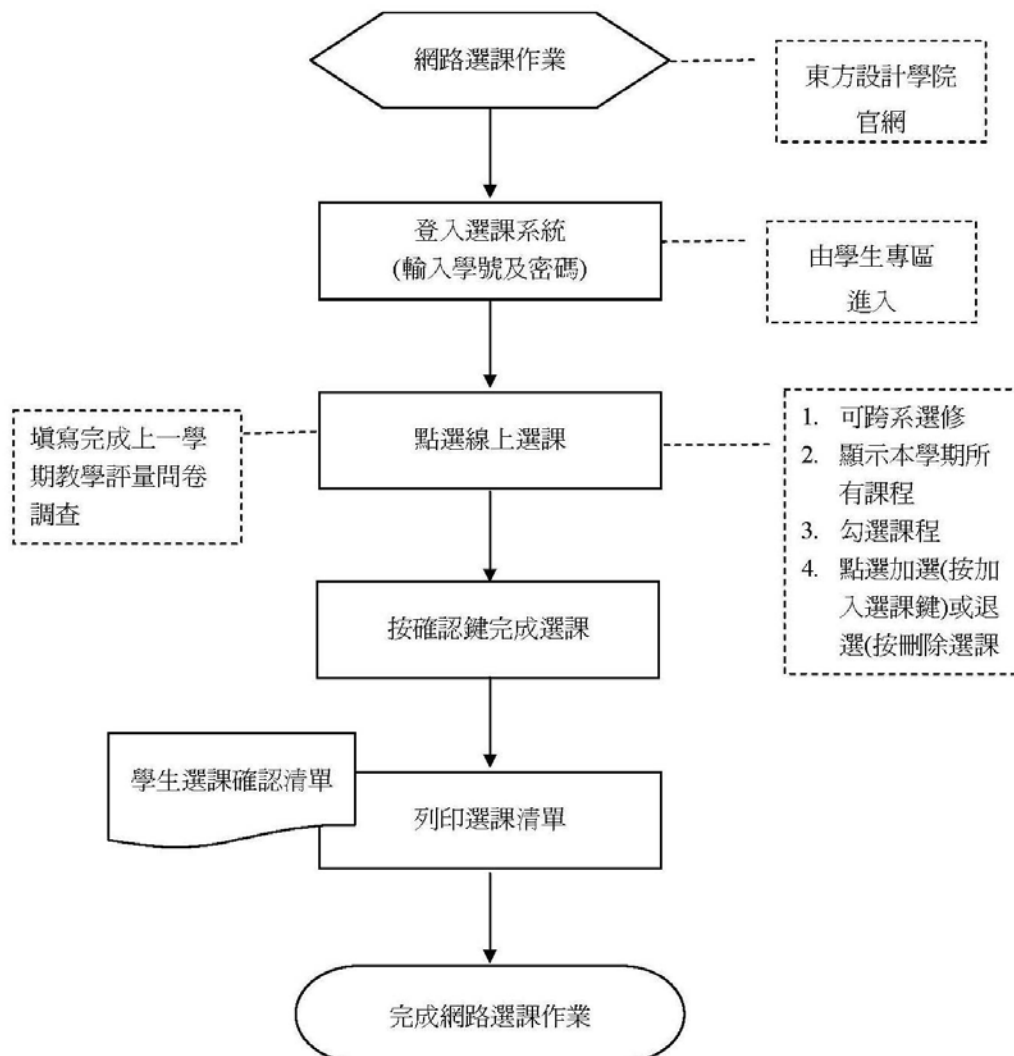
八、相關訊息將同時公告於學校網站焦點新聞及教務處課務組網頁。

九、如有任何疑問，請洽教務處課務組：TEL (07) 693-9513。

十、加退選作業流程：

如欲選修他系或他部(校)課程，須各系主任確認核章才可修課。

1. 網路選課作業流程



2. 人工選課作業流程

